



NOME:		
DATA:	TRABALHO DE RECUPERAÇÃO - 3º TRIMESTRE	
TURMA:	DISCIPLINA: CIÊNCIAS	
PROFESSOR (A): MIKAELE	VALOR: 12,0	NOTA:
ASSINATURA DOS PAIS E/ OU RESPONSÁVEIS:		

QUESTÃO 01: O sistema nervoso é constituído por tecido nervoso. O sistema nervoso pode ser dividido em sistema nervoso central e sistema nervoso periférico. Qual é a função principal do sistema nervoso central?

- a) Produção de hormônios.
- b) Controle voluntário dos músculos.
- c) Coordenação das atividades do corpo.
- d) Digestão de alimentos.

QUESTÃO 02: O corpo humano é composto por vários sistemas, como o sistema nervoso, o sistema endócrino, o sistema circulatório, o sistema respiratório, entre outros. Cada um desses sistemas desempenha funções específicas, mas a integração entre eles é essencial para garantir uma resposta coordenada e eficaz a diferentes estímulos e condições ambientais. Qual sistema do corpo humano desempenha um papel central na integração e coordenação das respostas a estímulos, utilizando sinais elétricos?

- a) Sistema Circulatório.
- b) Sistema Respiratório.
- c) Sistema Nervoso.
- d) Sistema Digestório.

QUESTÃO 03: Observe a imagem e marque a alternativa que representa a função do sarcômero no sistema muscular.



- a) Contração muscular.
- b) Proteção muscular.
- c) Relaxamento dos músculos.
- d) Elementos que compõem a fibra muscular.

QUESTÃO 04: O esqueleto juntamente com os músculos faz parte do nosso sistema locomotor e apresentam várias funções. Qual a função do esqueleto humano?

- a) Produzir células sanguíneas.

- b) Transmitir impulso.
- c) Estimular a produção de hormônios.
- d) Armazenar informações.

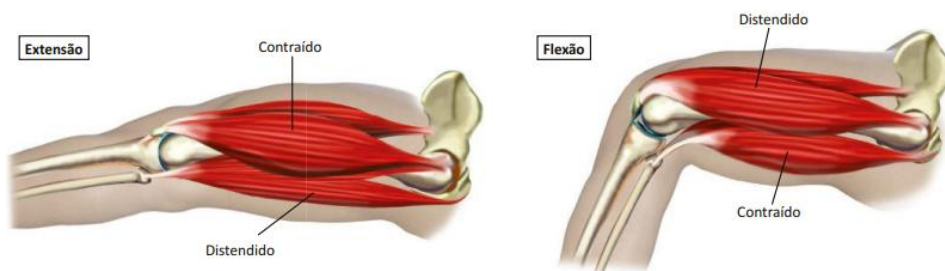
QUESTÃO 05: O esqueleto humano é formado por duas partes principais: o esqueleto axial, composto por ossos da cabeça, coluna vertebral e tórax, e o esqueleto apendicular, que inclui os ossos dos membros superiores e inferiores, bem como os ossos da cintura escapular e pélvica.

O Sr. Silva, um idoso de 70 anos, sofreu uma queda e foi levado ao hospital com suspeita de fratura. Após realizar alguns exames, o médico constatou que o paciente havia fraturado a clavícula, um osso que faz parte do esqueleto: _____.

QUESTÃO 06: Ossos, músculos e articulações, coordenados pelo sistema nervoso, trabalham de forma integrada para sustentar o organismo e realizar todos os movimentos. Descreva corretamente as partes que compõem o esqueleto axial e o esqueleto apendicular, e que diferencia cada um deles.

QUESTÃO 07: O corpo humano é constituído por mais de 600 músculos, divididos em três grupos. Quais são os três grupos musculares humanos e suas características?

QUESTÃO 08: A ilustração a seguir mostra a extensão e a flexão da perna, com ênfase nos músculos da coxa.



Na figura, é possível identificar uma ação dos músculos da coxa. Marque a alternativa que indica essa ação.

- a) Antagônica dos músculos.
- b) Relaxamento dos músculos.
- c) Contração dos músculos.
- d) Distensão dos músculos.

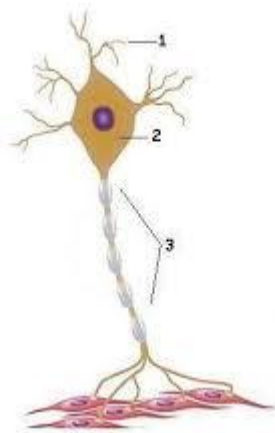
QUESTÃO 09: Onde ocorre a transmissão de impulsos nervosos de um neurônio para outro?

- a) Núcleo
- b) Axônio
- c) Sinapse
- d) Dendrito

QUESTÃO 10: Qual é a principal célula do sistema nervoso responsável pela transmissão de sinais elétricos?

- a) Hemácias
- b) Neurônio
- c) Linfócito
- d) Fibroblasto

QUESTÃO 11: Os neurônios são as unidades fundamentais do sistema nervoso, desempenhando um papel essencial na transmissão de informações no corpo humano. Estas células especializadas são responsáveis por processar e transmitir sinais elétricos e químicos, permitindo a comunicação rápida e eficiente entre diferentes partes do organismo. Identifique as partes do neurônio em 1, 2 e 3.



QUESTÃO 12: Identifique e descreva pelo menos três órgãos sensoriais do corpo humano, explicando suas funções específicas. Como esses órgãos contribuem para a percepção do ambiente ao nosso redor?

QUESTÃO 13: A integração dos sistemas também se manifesta nas interações entre o sistema circulatório e o sistema respiratório, que trabalham em conjunto para fornecer oxigênio e nutrientes às células e remover produtos residuais do metabolismo. Explique como o sistema nervoso interage com o sistema locomotor para coordenar o movimento voluntário.

QUESTÃO 14: Diferentes tipos de músculos formam o corpo humano. Os músculos do corpo humano são tecidos compostos por fibras musculares. Qual é a principal função dos músculos no sistema locomotor?

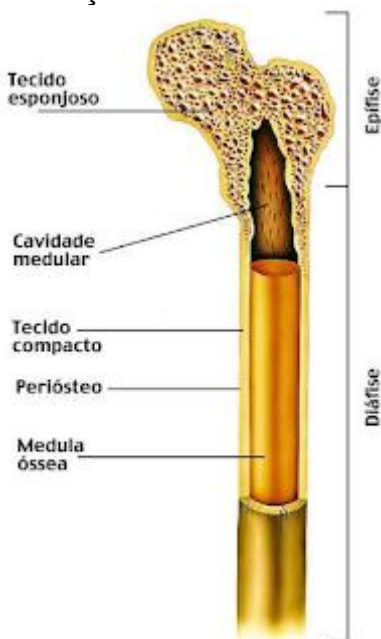
- a) Armazenar energia.
- b) Transmitir impulsos nervosos.

- c) Gerar força para o movimento.
- d) Regular a temperatura corporal.

QUESTÃO 15: Observe atentamente a figura:



QUESTÃO 16: Observe a figura que representa as regiões de um osso longo e analise as afirmações:



- I. Na medula óssea amarela é armazenada gordura.
 - II. A epífise é o corpo do osso longo.
 - III. Periósteo é a membrana que reveste o osso.
 - IV. No osso longo e nas vértebras são produzidas células do sangue.
- São verdadeiras: _____.