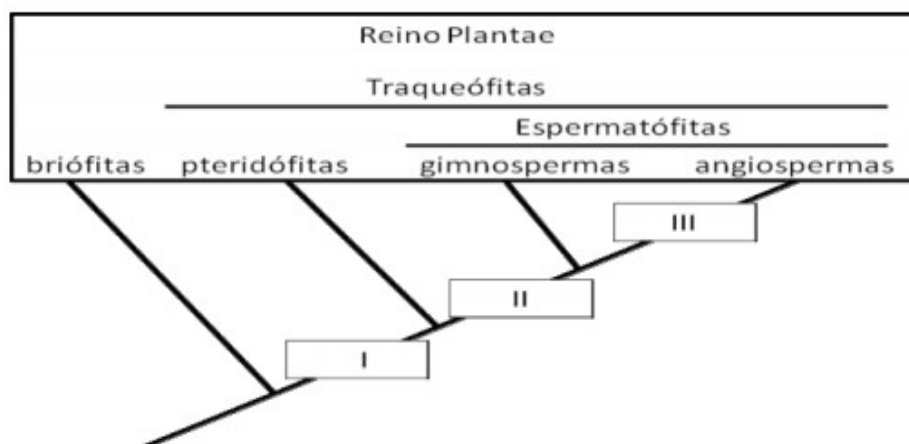


TRABALHO DE ESTUDOS AUTÔNOMOS 2º TRIMESTRE 2022

ALUNO (A): _____ TURMA: _____

VALOR: 12,0 Nota: _____

QUESTÃO 1. (Unicamp) O esquema a seguir representa o mais recente sistema de classificação do Reino Plantae.



Os algarismos romanos representam a aquisição de estruturas que permitiram a evolução das plantas. Quais são as estruturas representadas por I, II e III? Qual a função da estrutura representada em I?

QUESTÃO 2. (Unifesp) Pela primeira vez na história evolutiva, o embrião é protegido por um envoltório que o protege e impede que desidrate. Ali, há também substâncias de reserva que o nutrirão até que saia do envoltório e passe a ter vida livre.

a) Se essa frase for relacionada a um grupo vegetal, a que grupo ela se aplica com propriedade?

b) Cite outra característica, reprodutiva ou do desenvolvimento do embrião, que também aparece nesse grupo pela primeira vez.

QUESTÃO 3. (FUVEST) Certas substâncias inibem a formação do tubo polínico em angiospermas. Explique como essa inibição afeta a formação do embrião e do endosperma.

QUESTÃO 4. (UFCE) Leia com atenção os textos a seguir:

1. Segundo a teoria da evolução, as plantas evoluíram a partir das algas verdes e conquistaram a terra firme, habitando os mais diversos locais (inclusive terras áridas) e apresentando as mais diversas formas e tamanhos (algumas com mais de 100 metros de altura).
2. Dentre os integrantes do Reino Plantae, as angiospermas se destacam, contribuindo com mais de 90% da cobertura vegetal do planeta.

De acordo com os textos acima, cite duas características que possibilitaram o predomínio das angiospermas em relação aos demais grupos de plantas.

QUESTÃO 5. (Vunesp) Em certas regiões da floresta Amazônica, o desmatamento era permitido desde que se mantivessem intactas as castanheiras-do-pará. Pessoas interessadas no terreno para diferentes finalidades desmataram boa parte de uma grande área, deixando intactas as castanheiras existentes no local. Verificou-se que, após os desmatamentos, as castanheiras continuavam florescendo, mas não davam frutos. Por que não se formavam frutos? Justifique a sua resposta.

QUESTÃO 6. (Unicamp) A dupla fecundação é característica das angiospermas. Em que consiste e quais os produtos formados com a dupla fecundação?

QUESTÃO 7. (Fuvest) "O grão de pólen não é o gameta masculino da planta." Justifique essa afirmativa.

QUESTÃO 8. (Unicamp-SP) O projeto "Flora Fanerogâmica do Estado de São Paulo", financiado pela FAPESP (Fundação de Amparo à Pesquisa do Estado de São Paulo), envolveu diversas instituições de pesquisa e ensino. O levantamento realizado no Estado comprovou a existência de cerca de oito mil espécies de fanerógamas.

a) Cite duas características exclusivas das fanerógamas.

b) Que outro grupo de plantas vasculares não foi incluído nesse levantamento?

QUESTÃO 9. (UFSCar) O grande sucesso das gimnospermas e das angiospermas pode ser atribuído a duas importantes adaptações ao ambiente terrestre. Responda:

a) quais são estas duas adaptações?

b) qual dessas adaptações permitiu a classificação das fanerógamas em gimnospermas e angiospermas? Justifique.

QUESTÃO 10. (UFPA) Nos vegetais (briófitas em diante) dois tipos de reprodução estão presentes no ciclo de vida das plantas: um é sexuado e o outro é assexuado.

a) Como se denomina esse tipo de alternância reprodutiva?

b) Represente o ciclo de vida das briófitas, identificando as células reprodutoras e os indivíduos (plantas) haploides e diploides.